



Земля - La Orotava

9870

| | | | |
|------------------|--------------------------------|---------|------|
| ТИП НЕДВИЖИМОСТИ | Земля | | |
| РАСПОЛОЖЕНИЕ | La Orotava, La Orotava | | |
| ВИД | Вид на океан, Панорамные виды | | |
| ПРОДАЖА | 275 000 € 299 000 € | КОД | 9870 |
| УЧАСТОК | 582m ² | СПАЛЬНИ | 0 |
| ВАННЫХ КОМНАТ | 0 | | |

Продаётся земельный участок с панорамным видом на океан в одном из самых престижных и востребованных районов севера Тенерифе, El Durazno, La Orotava. Расположен в зелёной зоне с современной застройкой вилл и атмосферой приватности, всего в нескольких минутах от Puerto de la Cruz.

Площадь составляет около 583 м2, с лёгким естественным уклоном, благодаря которому из будущего дома открываются открытые виды на Атлантический океан, горы и вулкан Teide. Такое расположение идеально подходит для создания виллы с просторными террасами, панорамными окнами и комфортной зоной отдыха, позволяющей наслаждаться климатом острова круглый год.

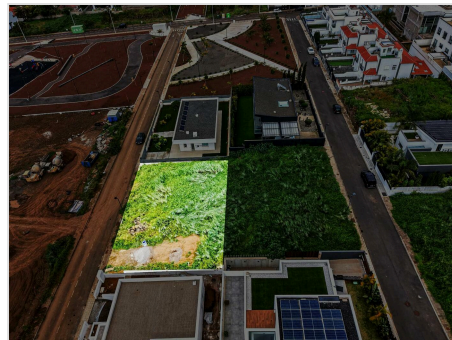
Земля относится к категории suelo urbano и полностью готова к строительству: подключены вода и электричество, выполнены дороги, уличное освещение и вся необходимая инфраструктура. Также уже разработан проект современной виллы, который может быть передан новому владельцу и существенно ускоряет начало строительства.

El Durazno считается одним из самых престижных районов севера Тенерифе благодаря сочетанию тишины, зелени и близости ко всей инфраструктуре. Рядом находятся школы, супермаркеты, рестораны и пляжи, при этом сохраняется ощущение уединённости и высокого уровня жизни.

Расположение особенно удобно: всего 5 минут до Puerto de la Cruz и около 25 минут до аэропорта Tenerife Norte. Свяжитесь с нами для получения дополнительной информации и организации просмотра.

Налог на недвижимость (IBI): €319/год

Ссылка Asten Realty: 9870.



CONSULTA DESCRIPTIVA Y GRÁFICA DE DATOS CATASTRALES DE BIEN INMUEBLE
Referencia catastral: 280471004020000000

| DATOS DESCRIPTIVOS DEL INMUEBLE | | FINCA | |
|---------------------------------------------------|--------------------------------|----------------------------|--------------------|
| Localización: | EL BORNILLAL, S.U. San PC 1200 | Superficie gráfica: | 100 m ² |
| DIR: LA ORDENANZA (PARAJES) (I.I. DE C. TENERIFE) | | Participación del terreno: | 1000 % |
| Clase: | Urbano | Tipo: | |
| Situación: | En su totalidad | | |
| Situación: | En su totalidad | | |
| Al: constructor | | | |