



Земля - Абама

10066

| | | | |
|------------------|--------------------------------------|---------|--------------|
| ТИП НЕДВИЖИМОСТИ | Земля | | |
| РАСПОЛОЖЕНИЕ | Абама, Guía de Isora | | |
| ВИД | Вид на океан, Панорамные виды | | |
| ПРОДАЖА | 1 500 000 € | КОД | 10066 |
| УЧАСТОК | 1002m² | СПАЛЬНИ | 0 |
| ВАННЫХ КОМНАТ | 0 | | |

Эксклюзивный участок в Абама, Гия-де-Исора - уникальная возможность для строительства одной или даже двух индивидуальных вилл класса люкс в одном из самых престижных жилых комплексов юга Тенерифе. Благодаря доступу с двух улиц участок позволяет построить два независимых дома, что является исключительной редкостью в Абама.

С жилым назначением и привилегированным расположением этот объект представляет собой отличную инвестицию как для постоянного проживания, так и для второго дома.

Площадь участка составляет 1.002 м², с разрешённой застройкой 401 м² и максимальной площадью застройки над уровнем земли 401 м². Нормативы допускают максимальную высоту 7,2 метра в 2 этажа, с отступами 5 метров от дороги и 3 метров от границ участка, обеспечивая простор, приватность и элегантный функциональный архитектурный дизайн.

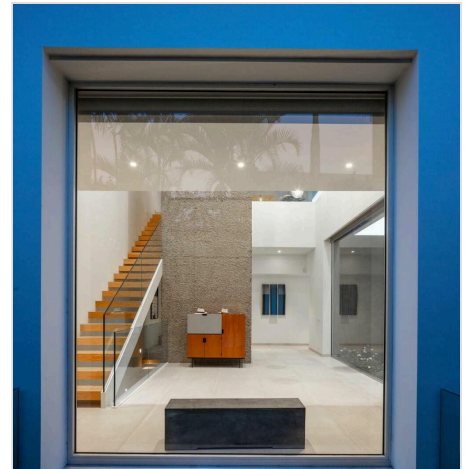
Одним из главных преимуществ является полностью гарантированный вид на Атлантический океан и остров Ла Гомера благодаря значительному перепаду высот около 16 метров по сравнению с нижними участками. Это обеспечивает ощущение простора, уединения и исключительного визуального доминирования.

Уже построенные виллы в Абама отличаются современной архитектурой и высококачественной отделкой, созданной известными архитекторами и идеально интегрированной в природную среду комплекса.

Помимо великолепных видов на море, участок находится рядом с эксклюзивным гольф-полем, окружённым пышными садами и пальмами, создавая атмосферу спокойствия и утончённости.

Владельцы в Абама пользуются эксклюзивными преимуществами, такими как скидки на гольф, теннис, спа и выбранные рестораны, а также услугами обслуживания и управления, обеспечивающими идеальное состояние недвижимости круглый год.

Референция Asten Realty: 10066.



PLOT/PARCELA:

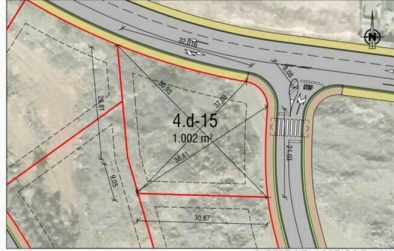
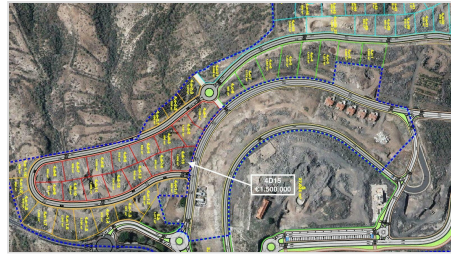
4.d-15

Cadastral Reference/Referencia Catastral:
5672403CS2157S

Typology-Tipología: Garden city/Ciudad Jardín
Use/Usos: Residencial
Surface Plot/Superficie Parcela: 1.002 m²
Building Surface/Edificabilidad: 401 m² c.
Occupation/Ocupación: 401 m² s.
Maximum Height/Altura Máxima: 7,20 m/ 2 plantas
Road Retracking/Retranqueo viario: 5 m.
Linder Retracking/Retranqueos Linderos: 3 m.



AMBITO E: 1/4.000



SUPERFICIE - ACOTADO E: 1/500

Las datos relativos a los parámetros y condiciones específicas contenidas en esta ficha técnica han sido integrados en el Plan General de Ordenación de Guía de hora. La Entidad Abama Residencial y Turística, S.L. no asume responsabilidad de naturaleza alguna ante los siguientes supuestos a su ámbito de actuación:

- Posibles modificaciones de la legislación Urbanística que puedan afectar a la parcela.
- Incumplimiento de los parámetros y condiciones específicas, contenidas en el citado Plan de Ordenación, o parte de los propietarios de las restantes parcelas.