



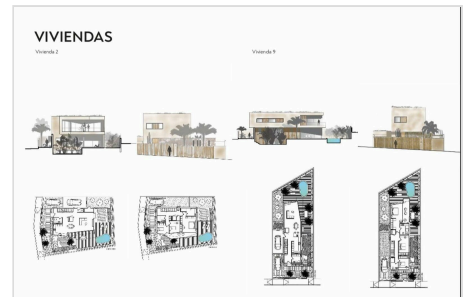
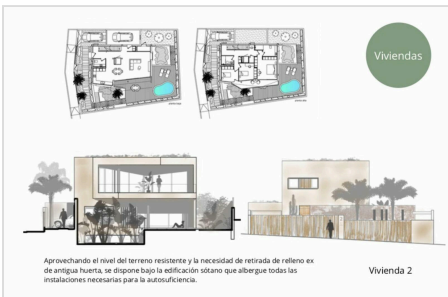
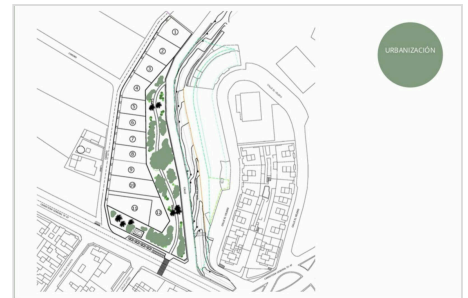
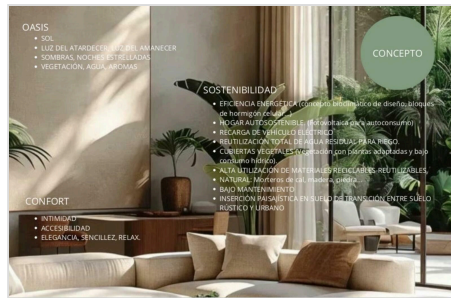
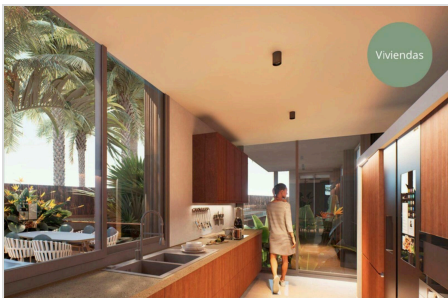
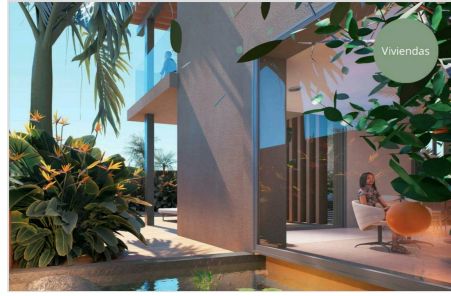
Земля - Playa San Juan

10018

ТИП НЕДВИЖИМОСТИ	Земля		
РАСПОЛОЖЕНИЕ	Playa San Juan, Guía de Isora		
ВИД	Вид на океан, Вид на горы		
ПРОДАЖА	3 150 000 €	КОД	10018
УЧАСТОК	3506m ²	СПАЛЬНИ	0
ВАННЫХ КОМНАТ	0		

ВНИМАНИЕ, ИНВЕТОРЫ!!! Компания Asten Realty рада предложить вам на продажу этот великолепный участок с проектом строительства 11 роскошных вилл в престижном поселке Плайя-Сан-Хуан. Проект предусматривает строительство в общей сложности 11 отдельных вилл площадью от 250 до 400 м² на участках площадью от 300 до 475 м². Он расположен в лучшей климатической зоне Тенерифе и предлагает современную концепцию, связанную с УСТОЙЧИВЫМ РАЗВИТИЕМ: энергоэффективность (биоклиматическая концепция дизайна, блоки из ячеистого бетона...), самодостаточное жилье с фотоэлектрическими системами для собственного потребления, зарядка электромобилей, полное повторное использование сточных вод для орошения, зеленые крыши, растительность с адаптированными растениями и низким потреблением воды). Широкое использование перерабатываемых и повторно используемых материалов (известковый раствор, камень, дерево...). Расположен недалеко от пляжа и поля для гольфа Абата. Для получения дополнительной информации, пожалуйста, свяжитесь с нами.

Референция Asten Realty: 10018

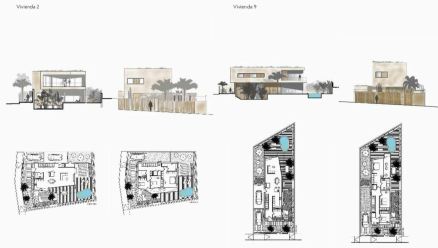


Aprovechando el nivel del terreno resistente y la necesidad de retirada de relleno ex de antigua huerta, se dispone bajo la edificación sótano que alberga todas las instalaciones necesarias para la autosuficiencia.

Vivienda 2

Vivienda 9

VIVIENDAS





VEGETACIÓN

Frutales
Papayero, aguacatero, limonero



Strelitzia Augusta



Palmera real australiana
(Archontophoenix Alexandrae)



Palmera Coco plumoso
(Syagrus Romanzoffiana)



Lavanda Lanatta y similares



Hiedra canaria



Distintos tipos de cactus yrocas
de toska junto al acceso



Cubierta de grava y vegetación de bajo
consumo hídrico



PARCELAS SIN VISTAS DIRECTAS AL MAR SIN EMBARGO

ANÁLISIS

- CERCANAS A COMPLEJOS DE OCIO DE ALTA CALIDAD QUE SE PROMUEVE EN GUÍA DE ISORA
- EQUIPAMIENTOS MARÍTIMOS DE LA COSTA DEL MUNICIPIO
- LINDANDO CON SUELO RÚSTICO NO EDIFICABLE
- EL MEJOR CLIMA DE LA ISLA DE TENERIFE