



# Teren - La Orotava

9870

TYP NIERUCHOMOŚCI	Teren		
LOKALIZACJA	La Orotava, La Orotava		
WIDOKI	Widok na ocean, Widok panoramiczny		
SPRZEDAŻ	275 000 € <del>299 000 €</del>	KOD	9870
DZIAŁKA	582m <sup>2</sup>	SYPIALNIE	0
ŁAZIENKI	0		

Sprzedaj działki miejskiej z panoramicznymi widokami na ocean w jednej z najbardziej prestiżowych i pożądaných stref północy Teneryfy, El Durazno, La Orotava. Położona w spokojnej i zielonej strefie mieszkalnej, z nowoczesnymi mieszkaniami i wysokim poziomem prywatności, kilka minut od Puerto de la Cruz.

Działka posiada powierzchnię około 583 m<sup>2</sup> i ma lekki naturalny spadek, co pozwala delektować się otwartymi widokami na Ocean Atlantycki, góry i Teide. Lokalizacja jest idealna do zaprojektowania mieszkania z dużymi tarasami, dużymi oknami i strefami zewnętrznymi do delektowania się klimatem przez cały rok.

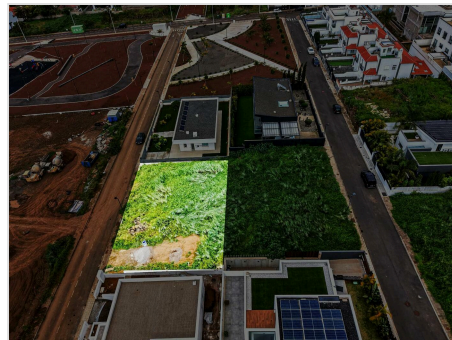
Teren sklasyfikowany jest jako grunt miejski i jest w pełni przygotowany pod budowę, z podłączeniami wody i prądu, dostępem asfaltowanym, oświetleniem publicznym i całą rozwiniętą infrastrukturą. Ponadto posiada nowoczesny projekt architektoniczny mieszkania, który może zostać przekazany nowemu właścicielowi, ułatwiając rozpoczęcie budowy.

El Durazno to jedna z najbardziej cenionych stref mieszkaniowych północy Teneryfy, wyróżniająca się spokojem, zielonym otoczeniem i bliskością wszystkich usług. W okolicy znajdują się szkoły, supermarkety, restauracje i plaże, jednocześnie zachowując prywatność i jakość życia.

Bardzo wygodna lokalizacja, zaledwie 5 minut od Puerto de la Cruz i około 25 minut od lotniska Tenerife Norte. Aby uzyskać więcej informacji lub umówić wizytę, skontaktuj się z nami.

IBI: €319/rok.

Referencja Asten Realty: 9870.



**CONSULTA DESCRIPTIVA Y GRÁFICA DE DATOS CATASTRALES DE BIEN INMUEBLE**  
Referencia catastral: 2801700400200000

DATOS DESCRIPTIVOS DEL INMUEBLE		FINCA	
Localización:	EL BORNIGAL S/N, 1.º, San PC 1200	Superficie gráfica:	100 m <sup>2</sup>
SEHA LA ORDENANZA (PARAJES) (I.I. DE C. TENERIFE)		Participación del terreno:	1000 %
Clase:	Urbano	Tipo:	
Situación:	En su estado		
Situación catastral:	Alta construcción		
Alta construcción:			