



# Villetta a schiera di 4 Camere - Callao Salvaje - Amoenus

9924

PROPRIETÀ TIPO	<b>Villetta a schiera</b>		
LOCALITÀ	<b>Callao Salvaje, Adeje</b>		
RESIDENZIALE	<b>Amoenus</b>		
PISCINA	<b>Piscina privata</b>		
VISTA	<b>Vista mare , Vista giardino, Vista piscina, Vista panoramica</b>		
VENDITA	<b>1 895 000 €</b>	CODICE	<b>9924</b>
COSTRUITO	<b>308m<sup>2</sup></b>	ABITABILE	<b>210m<sup>2</sup></b>
TERRAZZA	<b>52m<sup>2</sup></b>	GIARDINO	<b>80m<sup>2</sup></b>
PARCHEGGIO	<b>Si</b>	CUCINA	<b>Americana</b>
CAMERE	<b>4</b>	BAGNI	<b>4</b>

AMOENUS - Un paradiso di calma e sicurezza

Amoenus è una perfetta simbiosi tra natura e comfort, tra un ecosistema naturale privilegiato e l'esclusività, progettata meticolosamente per offrire un'esperienza quotidiana unica.

41 abitazioni di lusso situate in un contesto eccezionale, con un design di qualità incomparabile e tutti i servizi essenziali a portata di mano. Uno stile di vita completamente diverso, dove sicurezza, tranquillità, privacy e lusso si intrecciano per creare un benessere senza pari.

In poche parole, Amoenus è un paradiso di tranquillità, benessere ed esclusività.

Questo prestigioso complesso si trova a Rokabella, una delle nuove zone residenziali più spettacolari del sud di Tenerife. Un nuovo campo da golf nelle vicinanze sarà presto disponibile. A questo si aggiunge il progetto del rinomato architetto Teótimo Rodríguez Hermoso: il risultato è spettacolare, con innovazione in ogni abitazione che si integra armoniosamente con l'ambiente circostante.

AMOENUS è composto da 4 tipologie di abitazioni: 13 VILLE a schiera, 12 DUPLEX, 9 ATTICI e 7 TRIPLEX, distribuiti in 3 blocchi in fila: A, B, C, con il blocco C fronte mare.

Qui vi presentiamo la tipologia VILLA.

Sono distribuite nella fila C e la zona giorno, con una grande piscina a sfioro di acqua salata, giardino e un'ampia terrazza, si trova al piano terra, così che tutte godono di una splendida vista frontale, vicina e aperta sul mare.

La terrazza comunica tramite un'ampia vetrata scorrevole con il soggiorno e una grande cucina open space completamente attrezzata, elettrodomestici inclusi. Sono presenti inoltre una lavanderia, un bagno di servizio e una camera matrimoniale con bagno completo.

L'ascensore collega la zona notte al piano superiore, dove 3 ampie camere con armadi a muro hanno accesso a splendide terrazze con vista infinita sul mare.

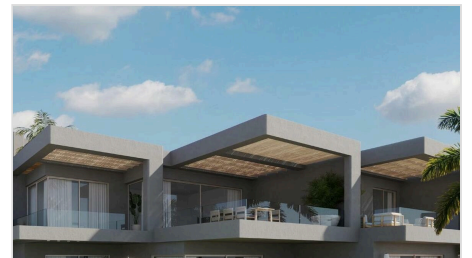
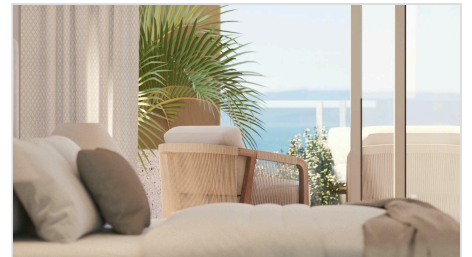
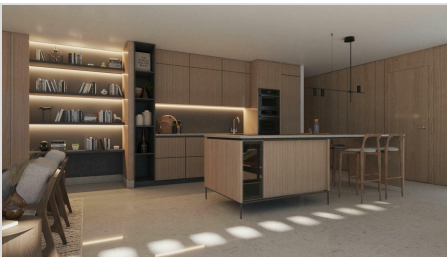
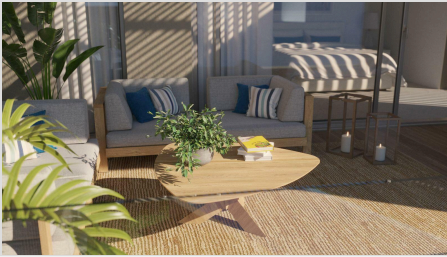
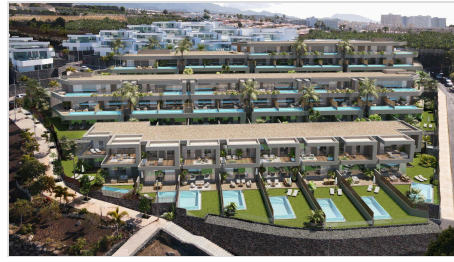
Scendendo con l'ascensore troviamo il garage per due auto e una sala polivalente.

Le dotazioni moderne includono aria condizionata caldo/freddo integrata, ascensore privato, acqua calda tramite aerotermia, energia fotovoltaica, oltre a un complesso chiuso con videosorveglianza ed energia solare.

Sarà offerto un PREMIUM PACK opzionale per ricevere l'abitazione completamente arredata e attrezzata, con extra molto interessanti.

Attualmente è disponibile solo una villa!

Riferimento Asten Realty: 9924



amoenus

VILLA  
Vivienda C5  
SLODUA C

1. Construcción	286,74 m <sup>2</sup>
2.000	286,74 m <sup>2</sup>
3. Piscina	10,00 m <sup>2</sup>
4. Jardín	10,00 m <sup>2</sup>
5. Terraza	10,00 m <sup>2</sup>
6. Jardín	10,00 m <sup>2</sup>
7. Jardín	10,00 m <sup>2</sup>
8. Jardín	10,00 m <sup>2</sup>
9. Jardín	10,00 m <sup>2</sup>
10. Jardín	10,00 m <sup>2</sup>
11. Jardín	10,00 m <sup>2</sup>
12. Jardín	10,00 m <sup>2</sup>
13. Jardín	10,00 m <sup>2</sup>
14. Jardín	10,00 m <sup>2</sup>
15. Jardín	10,00 m <sup>2</sup>
16. Jardín	10,00 m <sup>2</sup>
17. Jardín	10,00 m <sup>2</sup>
18. Jardín	10,00 m <sup>2</sup>
19. Jardín	10,00 m <sup>2</sup>
20. Jardín	10,00 m <sup>2</sup>

PLANOS: PLANTA OTORGADA, PLANTA ALTA, PLANTA BAJA, PLANTA PONDAL, ALBAÑO PONDAL, ALBAÑO PONDAL, ALBAÑO PONDAL.