



# Terrain - Abama - Custom Villas

8687

TYPE DE PROPRIÉTÉ	Terrain		
LIEU	Abama, Guía de Isora		
RÉSIDENTIEL	Custom Villas		
VUES	Vue mer, Vue montage, Vue panoramique		
VENTE	1 170 000 €	CODE	8687
PARCELLE	905m <sup>2</sup>		

Pour ceux qui aiment le défi de partir de zéro. Voici les Custom Villas, des parcelles de luxe à Abama Resort, offrant des vues spectaculaires sur l'Atlantique, le terrain de golf et l'île de La Gomera. Les propriétaires et leurs invités ont accès à toutes les installations de ce complexe de classe mondiale.

Parcelles à usage résidentiel, avec une surface constructible de 40 % de la taille de la parcelle, sans compter l'espace construit en sous-sol.

Abama est stratégiquement situé dans une enclave de tranquillité totale et en même temps avec un accès facile aux moyens de transport.

Accès à l'autoroute à 2 minutes.

Aéroport de Tenerife Sud : 30 minutes.

Hôpital : 24 minutes.

Plage d'Abama : 9 minutes.

Jours d'ensoleillement : 360 par an.

Centre commercial : 6 minutes.

Club de golf d'Abama : 7 minutes.

Centre de tennis d'Abama : 6 minutes.

Sandára Wellness & Spa (ouverture en février 2024).

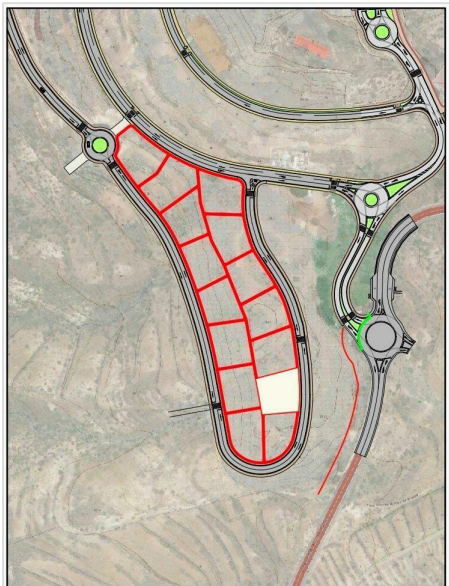
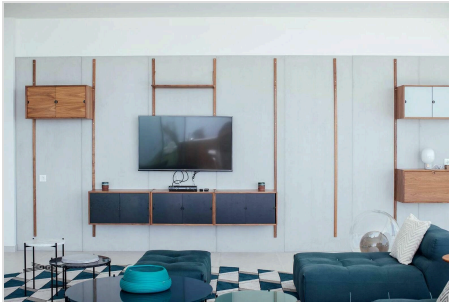
14 restaurants dans le complexe, dont 2 avec des étoiles Michelin.

Les propriétaires de ces parcelles ont la possibilité de construire la maison de leurs rêves, en dirigeant eux-mêmes le projet, mais toujours en respectant certaines normes architecturales afin de maintenir la qualité et l'harmonie esthétique de la station. Tous les propriétaires intéressés peuvent entrer en contact avec les architectes de la station.

La communauté accessible aux propriétaires des parcelles de luxe d'Abama dispose d'un service de sécurité 24 heures sur 24. Il est possible de contracter des services pour la gestion de votre villa ou maison, y compris le nettoyage, la

blanchisserie, le jardinage, l'entretien de la piscine et le service de restauration.

Références Asten Realty : 8684, 8685, 8686 et 8687.



ÁMBITO E: 1/4.000