



# Wohnung mit 2 Schlafzimmern - Golf del Sur

9987

EIGENTUM OBJEKT TYPE	<b>Wohnung</b>		
ORTSCHAFT	<b>Golf del Sur , San Miguel de Abona</b>		
SCHWIMMBAD	<b>Gemeinschaftspool</b>		
AUSBLICK	<b>Blick auf die Berge, Blick auf den Garten, Strassenblick, Blick auf den Golfplatz</b>		
VERKAUF	<b>352 377 €</b>	REF.	<b>9987</b>
BEBAUTE FLÄCHE	<b>110m<sup>2</sup></b>	NUTZFLÄCHE	<b>68m<sup>2</sup></b>
TERRASSE	<b>42m<sup>2</sup></b>	PARKPLATZ	<b>Ja</b>
KÜCHE	<b>Amerikanisch</b>	SCHLAFZIMMER	<b>2</b>
BADEZIMMER	<b>1</b>	ETAGE	<b>1</b>

Neu gebaute Zwei-Zimmer-Wohnung im ersten Stock in einer exklusiven und ruhigen Wohngegend am Golfplatz Amarilla - eine ideale Lage, die Design, Komfort und Natur vereint.

Die Immobilie verfügt über eine große Terrasse, auf der Sie das angenehme Klima der Insel genießen können. Ein geräumiges und helles Wohn-Esszimmer mit offener Küche, komplett möbliert und mit hochwertigen Geräten ausgestattet, sowie ein angrenzender, praktischer Waschraum. Schiebetüren, die viel Tageslicht in die Wohnung lassen, bieten direkten Zugang zur großzügigen Terrasse.

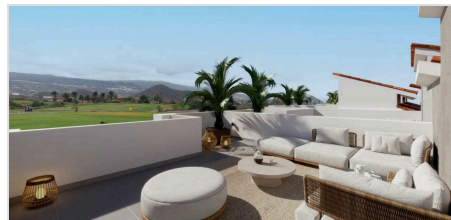
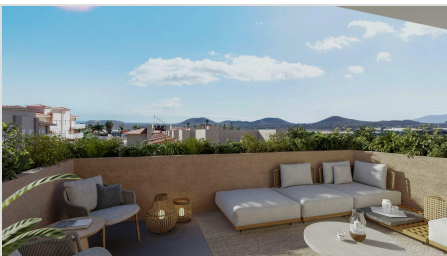
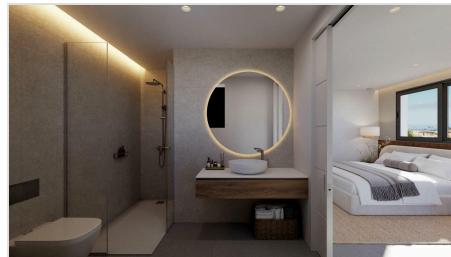
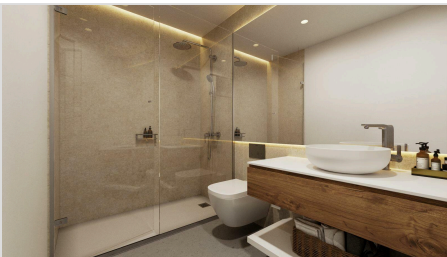
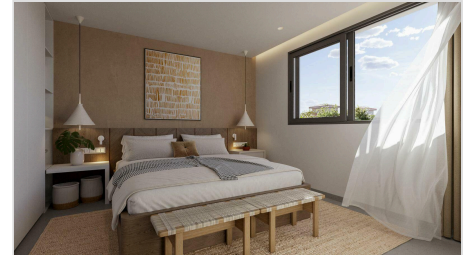
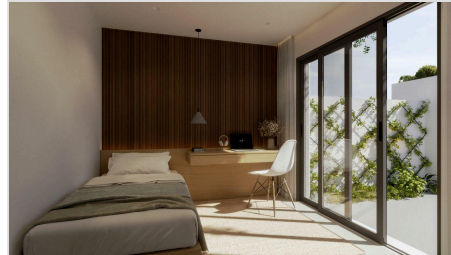
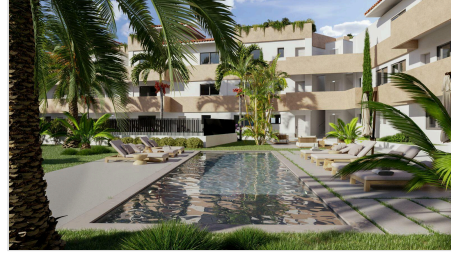
Ein Doppel- und ein Einzelzimmer, beide mit Einbauschränken, sowie ein komplettes Badezimmer im Flur. Zur Wohnung gehören ein Parkplatz und ein Abstellraum. Die Wohnung kann individuell gestaltet werden, indem Sie zwischen verschiedenen Bodenbelägen, Badezimmerfliesen und Küchenfarben wählen.

Die Warmwasserbereitung erfolgt über Aerothermie.

Jede Wohnung verfügt über die notwendige Vorinstallation für die zukünftige Installation eines Ladegeräts für Elektrofahrzeuge sowie über eine Vorinstallation für eine Klimaanlage.

Voraussichtlicher Liefertermin: 2027.

Asten Realty-Referenznummer: 9987.



Vivienda	Carga	Trastero	Dorm.	Baños	Superficie Vivienda	Superficie Jardín	Superficie Terraza	Superficie Cubierta	Superficie TOTAL	PRECIO VIVIENDA SIN IGC
C-7	7	7	1	1	62,74	46,59	0,00	0,00	109,33	278.532,50
C-8	8	8	1	1	60,92	43,89	0,00	0,00	104,81	270.137,50
C-108	24	19	1	1	66,88	0,00	11,12	0,00	78,00	281.432,00
C-115	31	28	2	1	68,89	0,00	42,02	0,00	110,71	352.657,00
C-201	32	27	3	2	121,19	0,00	21,63	63,12	205,94	542.388,00
C-202	33	28	3	2	123,49	0,00	21,15	59,25	203,89	547.797,50
C-203	34	29	3	2	120,97	0,00	18,66	58,82	198,45	533.441,00
C-204	35	30	3	2	118,98	0,00	34,68	84,37	238,03	578.535,50
C-205	36	31	3	2	119,30	0,00	126,50	62,83	308,63	757.810,00
C-206	30	25	3	2	127,34	0,00	18,77	67,32	213,43	563.398,00