



Grundstück - La Orotava

9870

EIGENTUM OBJEKT TYPE	Grundstück		
ORTSCHAFT	La Orotava, La Orotava		
AUSBLICK	Meerblick, Panoramablick		
VERKAUF	275 000 € 299 000 €	REF.	9870
GRUNDSTÜCK	582m ²	SCHLAFZIMMER	0
BADEZIMMER	0		

Baugrundstück mit Panoramablick auf den Ozean in einer der prestigeträchtigsten und gefragtesten Lagen im Norden Teneriffas, El Durazno, La Orotava. Das Grundstück befindet sich in einer ruhigen und grünen Wohngegend mit moderner Villenbebauung und einem hohen Maß an Privatsphäre, nur wenige Minuten von Puerto de la Cruz entfernt.

Die Fläche beträgt ca. 583 m² und weist eine leichte natürliche Hanglage auf, die einen offenen Blick auf den Atlantik, die Berge und den Teide ermöglicht. Die Lage eignet sich ideal für den Bau einer Villa mit großzügigen Terrassen, großen Fensterflächen und Außenbereichen, um das ganzjährige Klima zu genießen.

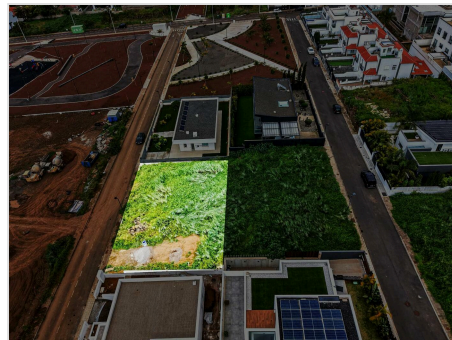
Das Grundstück ist als Bauland (suelo urbano) klassifiziert und vollständig erschlossen, mit Wasser- und Stromanschlüssen, asphaltierter Zufahrt, Straßenbeleuchtung und vorhandener Infrastruktur. Zudem liegt bereits ein architektonisches Projekt für eine moderne Villa vor, das auf Wunsch an den neuen Eigentümer übertragen werden kann und den Bauprozess beschleunigt.

El Durazno zählt zu den begehrtesten Wohnlagen im Norden Teneriffas und überzeugt durch Ruhe, viel Grün und die Nähe zu allen wichtigen Einrichtungen. Schulen, Supermärkte, Restaurants und Strände sind schnell erreichbar, während die Gegend ein hohes Maß an Lebensqualität bietet.

Sehr gute Lage, nur 5 Minuten von Puerto de la Cruz und etwa 25 Minuten vom Flughafen Tenerife Norte entfernt. Für weitere Informationen oder zur Vereinbarung eines Besichtigungstermins kontaktieren Sie uns bitte.

Grundsteuer: €319 pro Jahr.

Asten Realty-Referenz: 9870.



CONSULTA DESCRIPTIVA Y GRÁFICA DE DATOS CATASTRALES DE BIEN INMUEBLE
Referencia catastral: 280471004020000000

DATOS DESCRIPTIVOS DEL INMUEBLE		FINCA	
Localización:	EL BOSCOSO S/N 7, U.I. Sur de PC 1200	Superficie gráfica:	100 m ²
	9874 LA ORDONVA (PARAJES 1) (I.S. C. TENERIFE)	Participación del promotor:	100% %
Clase:	Urbano	Tipo:	
	Superficie: Solo en sol		
	Superficie construida:		
	Alto construido:		